

Associação entre Estado Nutricional, Idade Menarca e Tensão Arterial

Tiago Madeira^{1,2}, Patrícia Marques^{1,2}, Graça Sobral, Luísa Gordo, Marília Antunes³ e Augusta Gama^{1,2}

¹Centro de Investigação em Antropologia e Saúde, Departamento de Ciências da Vida, Universidade de Coimbra, 3000-456 Coimbra, Portugal.

²Departamento de Biologia Animal, Faculdade de Ciências, Universidade de Lisboa, 1749-016 Lisboa, Portugal.

³Centro de Estatística e Aplicações, Faculdade de Ciências, Universidade de Lisboa, 1749-016 Lisboa, Portugal.



INTRODUÇÃO E OBJETIVOS

As mudanças nos estilos de vida têm contribuído para o aumento da obesidade e hipertensão em idade pediátrica. Crianças com excesso de peso ou obesidade (EXPO) tendem a ser adolescentes e adultos com a mesma condição. O estado nutricional influencia a idade de ocorrência de menarca e a tensão arterial. O EXPO favorece a menarca precoce, o que potencializa o surgimento de problemas cardiovasculares. O EXPO encontram-se também associados a hipertensão.

OBJETIVO Avaliar a relação do estado nutricional com a idade menarca e a tensão arterial em adolescentes.

MÉTODOS

AMOSTRAGEM

849 adolescentes do sexo feminino
12 a 18 anos de idade
Estudo transversal
3 escolas do Concelho de Sintra
2 do Concelho de Lisboa
Autorizações: MIME (DGE)
Consentimento informado dos encarregados de educação

VARIÁVEIS

Idade de menarca
Antropometria: estatura, peso,
IMC e perímetro da cintura (PC)
Tensão arterial (TA): N=352

ANÁLISE DE DADOS

Estado nutricional: Z-scores OMS (Frisancho, 2008)

PBN (Peso baixo ou normal)

EXPO (Excesso de peso ou obesidade)

Idade de menarca: (AAP & ACOG, 2006; Bernis 1995)

MP (Menarca precoce)

MNT (Menarca normal ou tardia)

Perímetro da Cintura: Fernández (2004)

<P75 (Percentil <75)

≥P75 Percentil ≥75)

Tensão arterial: OMS, DGS (Menezes *et al.*, 2013)

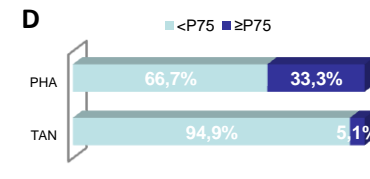
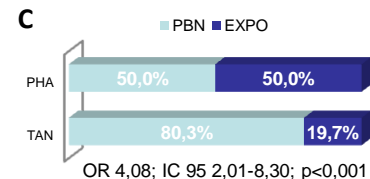
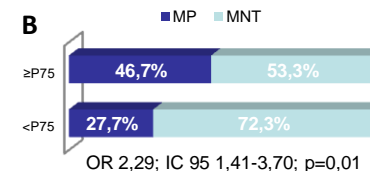
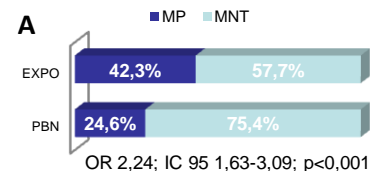
PHA (Pré ou Hipertensão Arterial)

TAN (Tensão Arterial Normal)

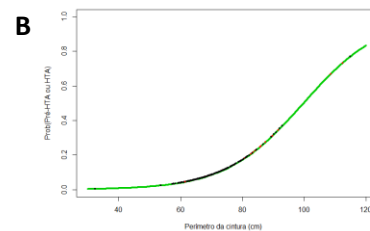
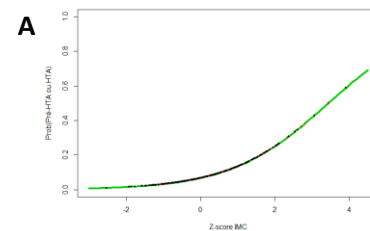
Estatística descritiva, frequências e regressão logística binária pelo IBM SPSS Versão 24 e curva de probabilidade através de um modelo de regressão logística pelo R Studio Version 1.0.153.

RESULTADOS

Classes de idade de menarca em função do IMC (A) e PC (B) e das classes de IMC (C) e PC (D) segundo as classes de TA.



Curvas de probabilidade de PHA em função do Z-score do IMC (A) e do perímetro da cintura (B).



CONCLUSÃO

Fatores de risco para ter tido menarca precoce: EXPO; Obesidade abdominal.

EXPO está fortemente associado a PHA.

O EXPO está relacionado com menarca precoce e com a HTA o que compromete a saúde na adolescência e na vida adulta, pelo que é fundamental promover precocemente um estado nutricional adequado.

Bibliografia

American Academy of Pediatrics, & American College of Obstetricians and Gynecologists. 2006. Menstruation in girls and adolescents: using the menstrual cycle as a vital sign. *Pediatrics*, 118, 2245-2250

Bernis C. *Cambios globales en los estilos de vida y sus consecuencias sobre la salud reproductora*. 1995; UAM Ediciones.